

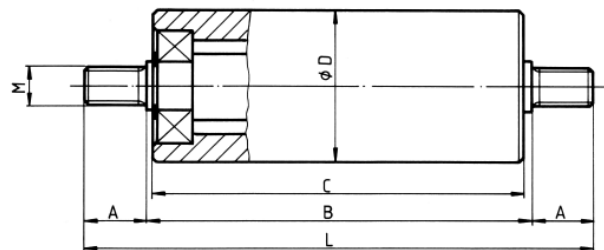
Kugelgelagerte Führungsrollen, die hochbelastbar und gegenüber hohen Drehzahlen unempfindlich sind. Der Trägerwerkstoff ist PETP oder ein anderer Kunststoff nach Wahl. Die flexiblen Werkstoffe erlauben höchstmögliche Anpassungen an das zu führende Gut. Ø-Toleranz ISO f7, f9, h9.

Rouleaux de guidage à roulements à billes, supportant des charges importantes et insensibles aux vitesses de rotation élevées.

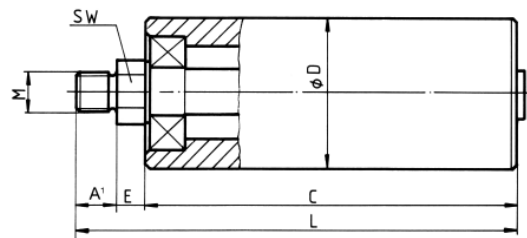
Revêtements porteurs: plastiques PETP, ou tous autres matériaux spéciaux au choix. Les matériaux flexibles permettent une meilleure adaptation à la matière à guider. Tolérances ISO sur les diamètres: f7, f9, h9.

Heavy duty ball bearing based guide rolls, suitable for use at high speeds. Available in PETP plastic and other special materials of your choice. The range of materials available ensures the choice of a roll best suited to the product to be guided. Ø-Tolerances ISO f7, f9, h9.

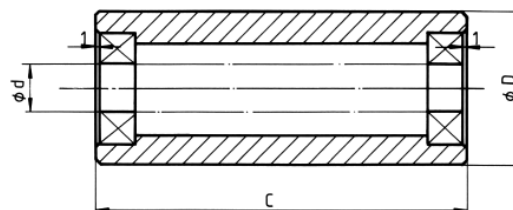
Führungsrollen Rouleaux de guidage Guide rolls



Typ PA



Typ PB



Typ PC

PA PB PC

D	A	B	A'	E	C	SW	M	d	l	
20	17	C+2	12	6	variabel / variable	13	M 8	8	1	*)
25	17	C+2	12	6	variabel / variable	13	M 8	10	1	
30	24	C+2	16	7,5	variabel / variable	17	M 8	10	1	
40	34	C+2	24	10	variabel / variable	19	M 12	15	2	
50	34	C+2	24	10	variabel / variable	24	M 12	20	2	
60	45	C+3	32	13	variabel / variable	30	M 16	25	2	
70	45	C+3	32	13	variabel / variable	30	M 16	25	2	
80	56	C+4	40	16	variabel / variable	36	M 20	30	2	
90	56	C+4	40	16	variabel / variable	41	M 24	35	3	
100	67	C+4	48	19	variabel / variable	55	M 24	40	4	
110	67	C+4	48	19	variabel / variable	55	M 24	45	4	

*) PA 20 -> M 6