

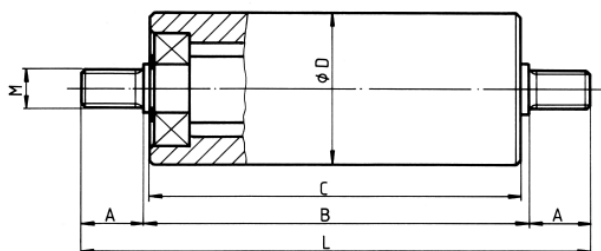
## Führungsrollen Rouleaux de guidage Guide rolls

Kugelgelagerte Führungsrollen, die hochbelastbar und gegenüber hohen Drehzahlen unempfindlich sind. Die Trägerwerkstoffe sind hochlegierte Werkzeugstähle, z. B. 90 MnCrV 8, gehärtet 60 HRC oder andere Sonderwerkstoffe nach Wahl. Die flexiblen Werkstoffe erlauben höchstmögliche Anpassungen an das zu führende Gut bis hin zu korrosionsgeschützten Varianten in Naßbereichen. Ø-Toleranz ISO f7, f9, h9.

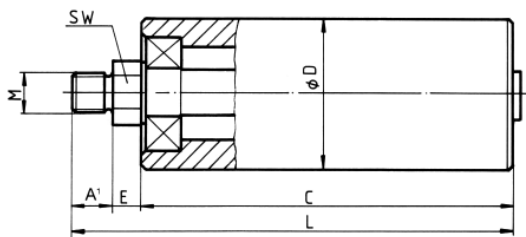
Rouleaux de guidage à roulements à billes; supportant des charges importantes et insensibles aux vitesses de rotation élevées.

Revêtements porteurs: acier «90 Mn-CrV 8» trempé, 60 HRC, et tous autres matériaux spéciaux au choix. Les matériaux flexibles permettent une meilleure adaptation à la matière à guider et ce également en milieu humide où ils doivent être anticorrosion. Tolérances ISO sur les diamètres: f7, f9, h9.

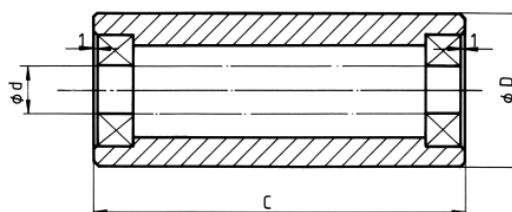
Heavy duty ball bearing based guide rolls, suitable for use at high speeds. Available in hardened steel, 60 HRC or other special materials of your choice. The range of materials available ensures the choice of a roll best suited to the product to be guided and to the application, including corrosion resistant types for use in areas of high humidity. Ø-Tolerances ISO f7, f9, h9.



**Typ FA**



**Typ FB**



**Typ FC**

### FA FB FC

D	A	B	A1	E	C	SW	M	d	l	
20	17	C+2	12	6	variabel / variable	13	M 8	8	1	*)
25	17	C+2	12	6	variabel / variable	13	M 8	10	1	
30	24	C+2	16	7,5	variabel / variable	17	M 8	10	1	
40	34	C+2	24	10	variabel / variable	19	M 12	15	2	
50	34	C+2	24	10	variabel / variable	24	M 12	20	2	
60	45	C+3	32	13	variabel / variable	30	M 16	25	2	
70	45	C+3	32	13	variabel / variable	30	M 16	25	2	
80	56	C+4	40	16	variabel / variable	36	M 20	30	2	
90	56	C+4	40	16	variabel / variable	41	M 24	35	3	
100	67	C+4	48	19	variabel / variable	55	M 24	40	4	
110	67	C+4	48	19	variabel / variable	55	M 24	40	4	

\*) FA 20 -> M 6